

【機構設備】

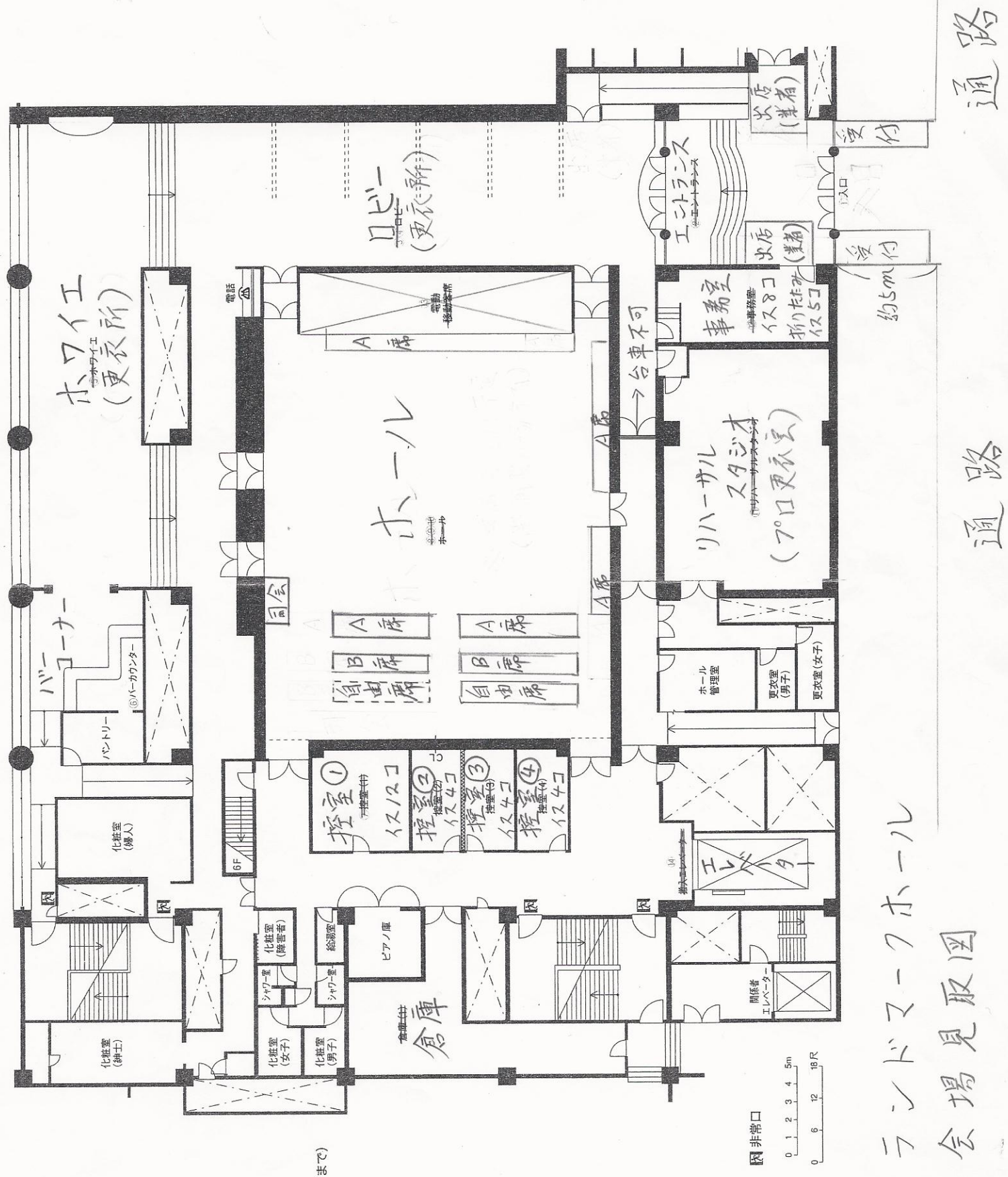
■天井
 電動式ライトキューブ 30E 1台
 電動式ライトブリッジ 1台
 電動式スクリーン 1台
 電動式東西ライトボタン 6本
 電動式吊ボタン 9本
 ■電動移動客席
 全席 12段288席
 部分使用 8段192席

■舞台照明設備
 照明電源容量 100V 600k
 回路数 調光回路 324回路
 調光卓 調光方式 デジタル
 シーン記憶数 1場
 プリセットフェーズ DMX対応

■音響設備
 音響調整卓 YAMAHA PM
 音響ワゴン (調整卓・カセット
 メインスピーカーシステム
 移動スピーカーシステム M
 ■残響特性
 500Hz 0.5~
 電動移動客席使用時 0.8~
 電動移動客席収納時 0.8~

■映像設備
 35mm映写機 21
 スライドプロジェクター 11
 O.H.P. 11
 ビデオプロジェクター 11
 ■仮設置
 音響電源盤 100V 30
 照明仮設置電源盤 各2面
 (単相3線 100V 40KVA/

■搬入エレベータ
 幅2,600mm×奥行6,500mm
 積載重量 4,550kg
 搬入間口 幅2,600×高さ2,
 ■関係者エレベータ
 幅1,800mm×奥行1,920m
 積載重量 1,600kg
 搬入間口 幅1,200×高さ2,



JTLINE

523m)
 ピッチ 4段階)

台 台
 台 台
 一 一
 プ下郡まで)

ジ~ライトブリッジまで)

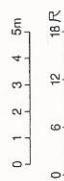
mm)

ます)

~6,995mm)

は連結可能)
 室/男女各1室

図 非常口



ランドマークホール

会場見取図

通路

通路